

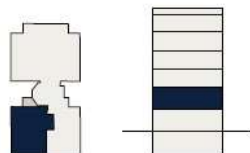
Petzvalgasse 4
1040 Wien

Top 8 · 1. Obergeschoß

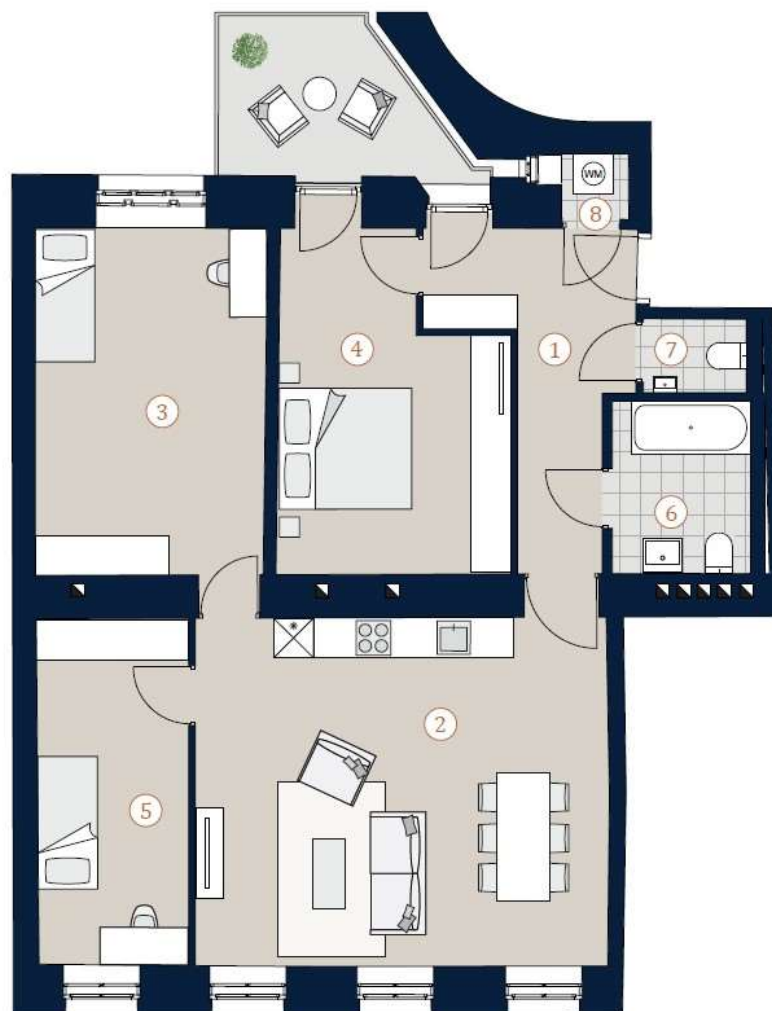
Wohnfläche 96,10 m²
Balkon 6,17 m²

1	Vorraum	10,00 m ²
2	Wohnküche	32,36 m ²
3	Zimmer 1	17,99 m ²
4	Zimmer 2	15,87 m ²
5	Zimmer 3	11,80 m ²
6	Bad	5,38 m ²
7	WC	1,72 m ²
8	Abstellraum	0,98 m ²

Übersicht



Bei Immobilien zu Hause.
Seit 3 Generationen.



A4 | M 1:100

0

5

Die in der Plandarstellung dargestellte Möblierung ist schematisch und dient ausschließlich zur Illustration. Diese Darstellungen sind unverbindliche Plankopien. Der Planung und Ausführung sind Änderungen vorbehalten. Es gilt die Bau- und Ausstattungsbeschreibung. Sämtliche Maße sind Rohbaumaße. Planstand: Mai 2022